



Selbstbeschreibung unserer Barrierefreiheit - Zusammenfassung der Antworten

Infos

Informationen für Teilnehmer mit Behinderungen:

Wir geben gerne telefonisch über unsere Barrierefreiheit Auskunft

Anreise

Entfernung zur nächsten Haltestelle:

Die nächste Haltestelle ist 200 m entfernt

Wir haben einen eigenen barrierefreien Parkplatz

Der Weg vom barrierefreien Parkplatz zur Haupteingangstür ist eben.

Belag: Der Weg vom barrierefreien Parkplatz zur Haupteingangstür ist durchgehend:

Der Weg vom Parkplatz zum Eingang ist asphaltiert, betoniert.

Leitsystem:

Es existiert ein taktiler Leitsystem zum Haupteingang.

Eingang

Lift

Wichtige Fragen zum Lift:

Vor und nach dem Lift ist eine Bewegungsfläche von mindestens 150 cm x 150 cm.

Die Lifttür ist mindestens 80 cm breit.

Der Fahrkorb bietet eine Mindestfläche von 110 x 140 cm.

Die Bedienelemente für den Lift sind in einer Höhe von 90 cm bis 110 cm.

Schiebetür

Merkmale:

Die Tür wird automatisch geöffnet.

Sie öffnet sich vorzeitig und schließt zeitverzögert.

Es ist eine Glastür.

Die Tür verfügt über eine entsprechende Glas-Markierung.

Die Tür ist mindestens 90 cm breit.

Vor und nach der Tür sind mindestens 150 cm x 150 cm Platz.

Veranstaltungsraum

Zugänglichkeit:

!! Der Veranstaltungsraum ist stufenlos zugänglich: **Ja**

Bewegungsflächen und Stellplätze:

Der Veranstaltungsraum verfügt über die nötigen Bewegungsflächen: **Ja**

Wir haben eigene Rollstuhlstellplätze: **Ja**

Beleuchtung:

Der Raum verfügt über eine blendfreie Beleuchtung: **Ja**

Bühne

Ausstattung:

Es existiert eine stufenlos zugängliche Bühne

Das Rednerpult ist höhenverstellbar

Die Bühne bietet ausreichend Platz für Gebärdensprachdolmetscher

Vorträge

Übersetzungen:

Wenn Kunden im Vorfeld ihren Bedarf bekanntgeben werden wir Gebärdensprachdolmetsch bereitstellen

WC

Erreichbarkeit:

Das WC ist stufenlos erreichbar!

Tür:

Die WC-Tür geht nach außen auf.

Die WC-Tür ist leichtgängig.

Die WC-Tür ist mindestens 80 cm breit.

Das WC ist kleiner als 165x215 cm.

Anfahrbarkeit:

Links vom WC (Muschel) ist mindestens 90 cm Platz.

Rechts vom WC (Muschel) ist mindestens 90 cm Platz.

Höhe der WC-Schale:

Die WC-Schale befindet sich in einer Höhe zwischen 46 und 48 cm.

Ausstattung:

Es existieren stabile Haltegriffe auf beiden Seiten.

Es gibt ein unterfahrbares Waschbecken.

Das Waschbecken ist mit einem Einhandmischer ausgestattet.

Seifenspender und Handtücher sind höchstens in 110 cm Höhe greifbar.

Griffe und Bedienelemente sind kontrastreich ausgeführt.

Es existiert eine Notrufeinrichtung!

Hinweise auf mögliche Mängel

Infos:

Mangel (nicht angekreuzt): Keine Informationen über Barrierefreiheit auf Ihrer Homepage?



Hinweis: Sie haben nicht angegeben, dass Sie Informationen zur Barrierefreiheit auf Ihrer Veranstaltungshomepage angeben.

Veranstaltungsraum:

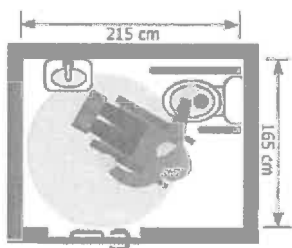


Induktive Höranlage

Mangel (nicht angekreuzt): Keine Induktive Höranlage

Hinweis: induktive Höranlagen sollten bei größeren Veranstaltungen mittlerweile zur Standardausstattung gehören.

WC:



Mangel (angekreuzt): Der Raum ist kleiner als 165x215 cm: Ja

Hinweis: Die Raumgröße Ihres WCs entspricht nicht der aktuellen ÖNorm B1600. Hier sind mindestens 165x215 cm vorgeschrieben. Sie sollten versuchen, diesen Mangel bei den nächsten Renovierungsarbeiten zu beseitigen.

Beratung zur Barrierefreiheit und Kontaktmöglichkeiten

Ihre Wirtschaftskammer bietet Ihnen eine erste Orientierung zum Thema Barrierefreiheit in rechtlicher und baulicher Hinsicht. Kontaktieren Sie uns, wir helfen Ihnen gerne weiter: [Link zu den Landeskammern](#)

